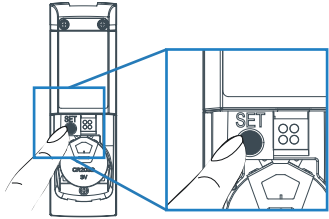


フォラケア・スリム設定手順

1 はじめに

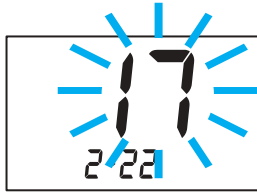


ポチッと決定!



電源を切った状態で電池蓋を外して SET を押してください。

2 年の設定



ポチッと決定!



<押して合わせます>



3 月の設定



ポチッと決定!



<押して合わせます>



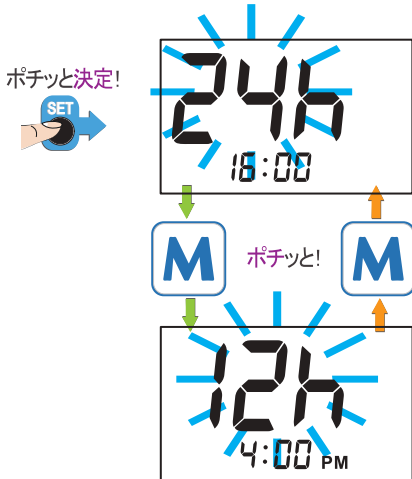
4 日の設定



<押して合わせます>



5 時間表示の切り替え



M を押して 12 / 24 時間表示を切り替えます。

6 時の設定

24時間表示
ポチッと決定!



<押して合わせます>



12時間表示
ポチッと決定!



<押して合わせます>



7 分の設定

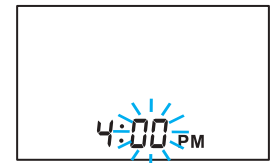
ポチッと決定!



<押して合わせます>



ポチッと決定!



<押して合わせます>

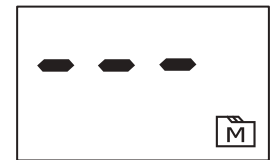


8 メモリーの消去

ポチッと決定!



<消去したい場合>



<消去したくない場合>



一度削除した測定記録は復元できません。

設定完了!

